



## Grundregeln Kabinen

Für das Turnier stehen insgesamt **8 Kabinen** für **16 Teams** zur Verfügung. Deshalb teilen sich jeweils zwei Teams eine Kabine.

**Die Zuordnung zu den Kabinen bleibt über das gesamte Turnier bestehen.** Jedes Team behält also die ihm zugewiesene Kabine und teilt sich diese Kabine mit dem jeweils eingetragenen anderen Team.

## Wichtige Hinweise zur Nutzung

- **Alle Teams dürfen ihre zugewiesene Kabine jederzeit wieder betreten, sofern die Kabine gerade frei ist.** Dabei ist Rücksicht auf das jeweils mitnutzende Team zu nehmen.
- **Nur die erste Nutzung ist zeitlich beschränkt.** Diese zeitliche Beschränkung dient ausschließlich dazu, dass alle Teams vor Turnierstart ausreichend Zeit haben, sich umzuziehen.
- **Taschen, Rucksäcke, Sporttaschen und sonstige persönliche Gegenstände sollen nicht dauerhaft in der Kabine bleiben.** Bitte nehmt eure Sachen nach dem Umziehen wieder mit heraus, damit die anderen Teams genügend Platz haben.
- **Bitte haltet die Kabinen sauber und hinterlasst sie so, dass die nächsten Teams sie direkt nutzen können.**

## Zeitliche Regelung für die erste Nutzung

---

**Kabinen 1–4** Erste Nutzung durch Gruppe A bis spätestens **09:40 Uhr**. Danach erste Nutzung durch Gruppe C.

---

**Kabinen 5–8** Erste Nutzung durch Gruppe B bis spätestens **10:00 Uhr**. Danach erste Nutzung durch Gruppe D.

---

**Wichtig:** Nach dieser ersten zeitlichen Staffelung bleibt die Kabinenzuordnung bestehen. Die Teams dürfen ihre Kabine später am Tag wieder betreten, wenn sie frei ist. Es handelt sich also nicht um einen vollständigen Kabinenwechsel, sondern nur um eine zeitlich geordnete erste Nutzung vor Turnierbeginn.



# Organisation D-Junioren-Hessencup



13.06.2026 – Information für Gastvereine

## Kabinenbelegung D-Junioren Hessen-Cup

### Kabinen 1–4

Kabine	bis 09:40 Uhr erste Nutzung	danach erste Nutzung / Mitnutzung
1	Gruppe A Team 1	Gruppe C Team 1
2	Gruppe A Team 2	Gruppe C Team 2
3	Gruppe A Team 3	Gruppe C Team 3
4	Gruppe A Team 4	Gruppe C Team 4

### Kabinen 5–8

Kabine	bis 10:00 Uhr erste Nutzung	danach erste Nutzung / Mitnutzung
5	Gruppe B Team 1	Gruppe D Team 1
6	Gruppe B Team 2	Gruppe D Team 2
7	Gruppe B Team 3	Gruppe D Team 3
8	Gruppe B Team 4	Gruppe D Team 4

## Kurzfassung für Trainerinnen und Trainer

### Bitte an alle Teams weitergeben:

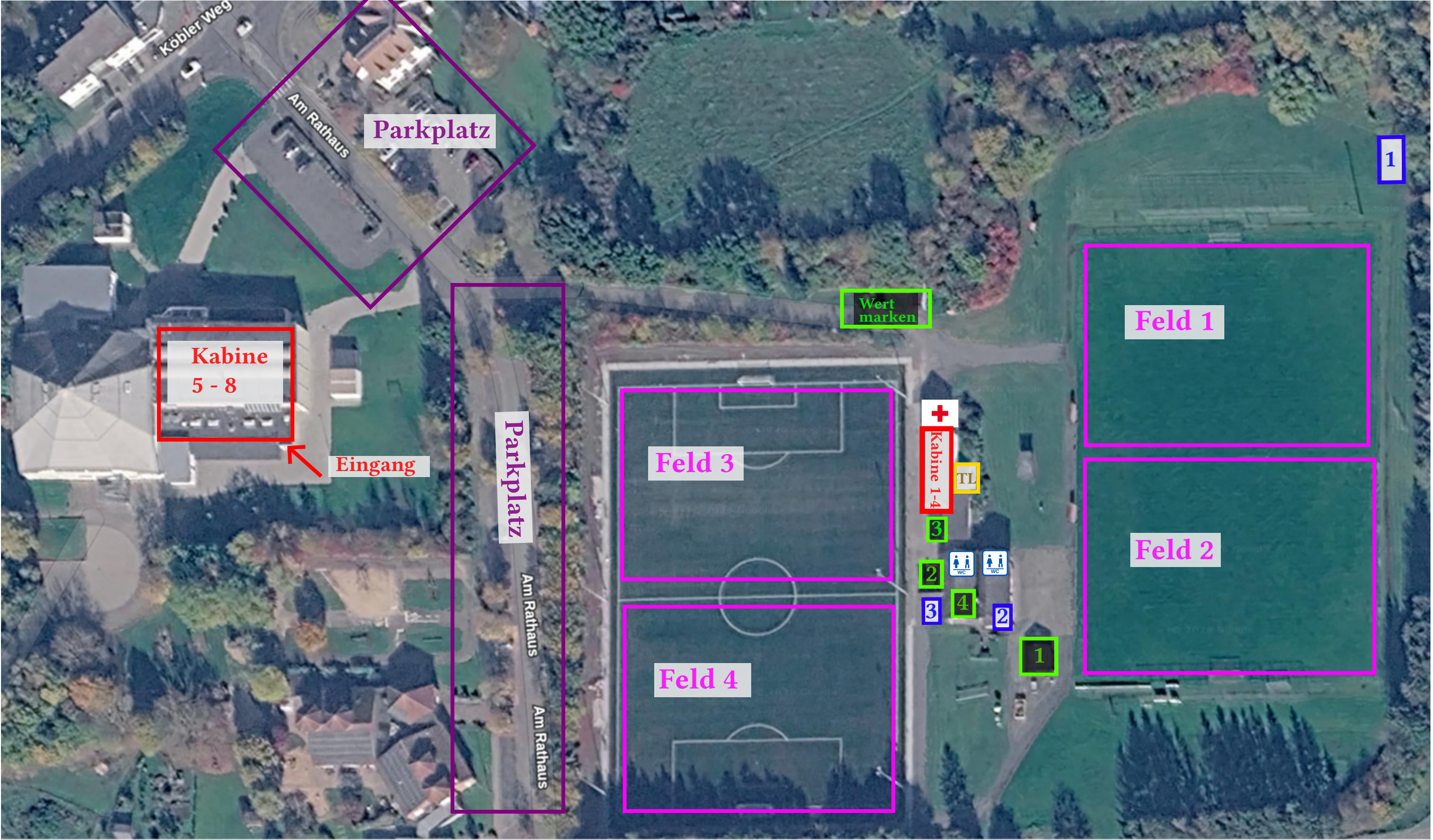
Jedes Team hat über den gesamten Turniertag eine feste Kabine. Die Kabine wird mit einem anderen Team geteilt. Die erste Nutzung ist zeitlich gestaffelt, damit alle Teams vor Turnierstart zum Umziehen in die Kabine können.

Danach dürfen alle Teams ihre Kabine jederzeit wieder betreten, sofern sie frei ist. Taschen und persönliche Gegenstände bitte nach dem Umziehen wieder mitnehmen, damit die anderen Teams ausreichend Platz haben.

## Verkauf von Speisen und Getränken

An verschiedenen Stellen des Sportgeländes werden Speisen und Getränke zum Verkauf angeboten. Um die ehrenamtlichen Helfer an den Ständen zu entlasten arbeiten wir mit **Wertmarken**, die am Haupteingang erworben werden können.

Auf der nächsten Seite finden Sie einen vollständigen Lageplan mit Markierung der verschiedenen Verkaufsstellen und auf der folgenden Seite eine Legende mit Erklärung zu den einzelnen Ständen und den dort angebotenen Speisen und Getränken.



Kabine  
5 - 8

Eingang

Parkplatz

Parkplatz

Wert  
marken

Feld 3

Feld 4

Feld 1

Feld 2

Kabine  
1-4

3

2

3

WC

WC

4




2

1






1

## Legende zum Lageplan

### Getränkeverkaufsstände

-  Getränkestand 1: Wasser, Cola, Fanta, Apfelschorle,
-  Getränkestand 2: Wasser, Cola, Fanta, Apfelschorle, Bier, Apfelwein
-  Getränkestand 3: Wasser, Cola, Fanta, Apfelschorle, Bier, Apfelwein

### Essens- und Wertmarkenstände

-  Stand 1: Würstchen, Pommes
-  Stand 2: Schnitzelbrötchen, Grillkäsebrötchen
-  Stand 3: Waffeln, Kaffee,
-  Stand 4: Kuchen, Kaffee
-  Wertmarken: Verkauf der Wertmarken für Getränke und Essen

### Turnierleitung

Gelbes Feld: Turnierleitung, Spielberichte, Ergebnisse, Rückfragen zum Turnierablauf.

### Sanitätsdienst

Weißes Feld mit rotem Kreuz: Erste Hilfe / Sanitätsdienst.

### Kabinen

**Rot:** Kabinen 1-4 auf Sportgelände, Kabinen 5-8 in der Turnhalle der Grundschule

### Parkplätze

**Dunkles Lila:** ausgewiesene Parkflächen.

### Spielfelder

**Helles Lila:** Spielfelder 1–4.



### Toiletten

WC-Symbol: Toiletten auf dem Sportgelände. Einmal unten einmal oben im Vereinsheim.